

Activiteitenfiche



Duur: +/- 1h30

Te combineren met onze andere activiteiten "Wis-eum".

Correctie



Niveau onderricht: 6e jaar lager onderwijs

DOELSTELLINGEN:

- De belangrijkste principes van het meten van gewichten herhalen.
- Het meten van gewichten buiten de klas oefenen.

MATERIAAL:

- telraam / krijtbord

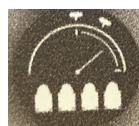
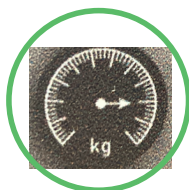
COMPETENTIES:

- Verschillende maten vergelijken, de afmetingen van een object als een eigenschap van dat object, de afmetingen herkennen en ze benoemen.
- Verbanden leggen om het lezen en schrijven van afmetingen concreet te maken.
- Schattingen maken met gebruik van gebruikelijke standaarden.

ACTIVITEITEN:

1. De kanonnen (afdeling 1914-1918)

a. Voor elk kanon staat een identificatieplaat. Welk logo geeft het gewicht van het kanon aan?



Vraag aan de leerlingen die in groepjes verdeeld zijn de verschillende informatiepanelen voor elk kanon te analyseren.

Nuttig materiaal: telraam / krijtbord

b. Dit zijn enkele kanonnen: **M1904 - M1912 - M1917 - M1878**

- Rangschik de kanonnen van het zwaarste tot het lichtste (afnemend gewicht).

M1917 > M1904 > M1878 > M1912

- Geef het gewicht van het lichtste kanon in ton: **2,285 T**



De leerlingen blijven in groepjes. Vraag ze de kanonnen te vinden en laat ze het telraam en het krijtbord gebruiken om de oefening te maken.

Het hulppakket bevindt zich in de afdeling 1919-1945, op de bovenste verdieping. De betrokken vitrine bevindt zich in het midden van het parcours, voor het roosvenster.

2. Het humanitaire hulppakket



Bekijk het pak van het Rode Kruis in de vitrine. Het gewicht van het pak wordt vermeld.

- In welke meeteenheid wordt het gewicht opgegeven?

CU.FT

LBS.

U.S.A.

- Als je weet dat een pond gelijk is aan 0,454 gram, hoeveel kg weegt het pak dan? **21,338 kg**



Laat de leerlingen het telraam en het krijtbord gebruiken om de oefening te maken.

Nuttig materiaal: telraam / krijtbord

3. De voedselrantsoenering

De tabel met de rantsoenering bevindt zich op de eerste verdieping van de afdeling 1919-1945. De betrokken vitrine bevindt zich aan het begin van het parcours, in de tweede zaal.



Bekijk de tabel met de rantsoeneringen uit 1943.

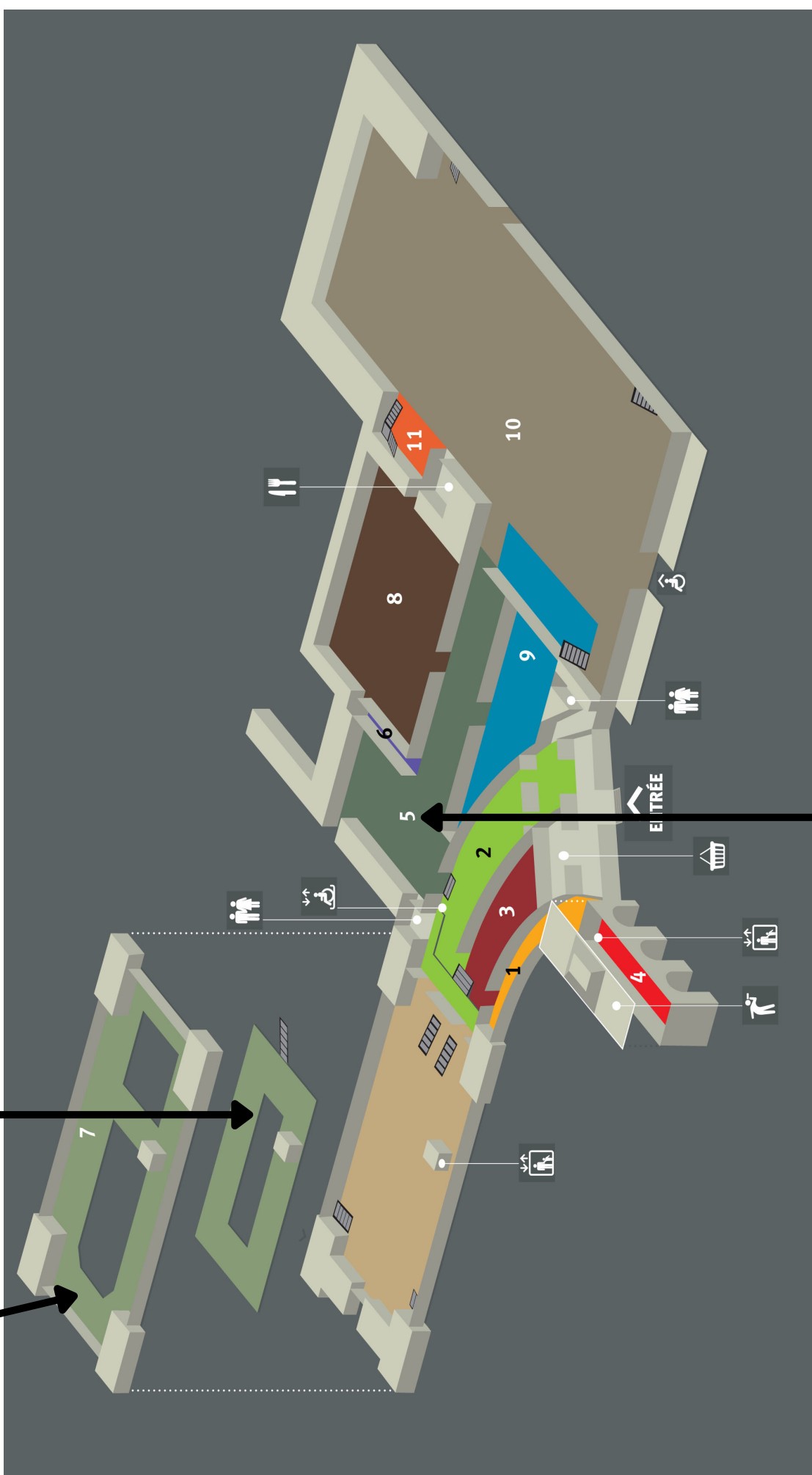
--Van welk voedingsmiddel kon per dag de grootste hoeveelheid worden bekomen? **Aardappelen**

-Wat is het totale gewicht aan levensmiddelen dat een persoon per dag kon verkrijgen? Geef het antwoord in kg. **1,70499 kg**



Laat de leerlingen de informatie vermeld in de tabel gebruiken om het antwoord te vinden.

Activiteit 2 *Activiteit 3*



Activiteit 1