

ANTARCTICA

Op naar het witte continent!



Sinds zo'n 120 jaar steunt Defensie de missies in Antarctica.

Volg het spoor van de Belgica, ontdek de Koning-Boudewijnbasis en rond af met een bezoek aan de Prinses-Elisabethbasis.

Goede reis!



Zone "Belgica"

Teken de Belgica en zoek inspiratie bij de maquette. Schrijf op de stippellijnen de data van vertrek uit en aankomst in Antwerpen.

Vertrek

Aankomst

De expeditie van de Belgica is uitzonderlijk. Het is inderdaad de eerste keer dat :
(stip de 3 juiste antwoorden aan):

- Belgen zich naar Antarctica begeven.
- vrouwen Antarctica bezoeken.
- een schip in Antarctica overwintert.
- Poolse, Noorse, Amerikaanse, Roemeense en Belgische wetenschappers samenwerken om in Antarctica onderzoek te voeren.

Hoe heette de commandant van de Belgica?

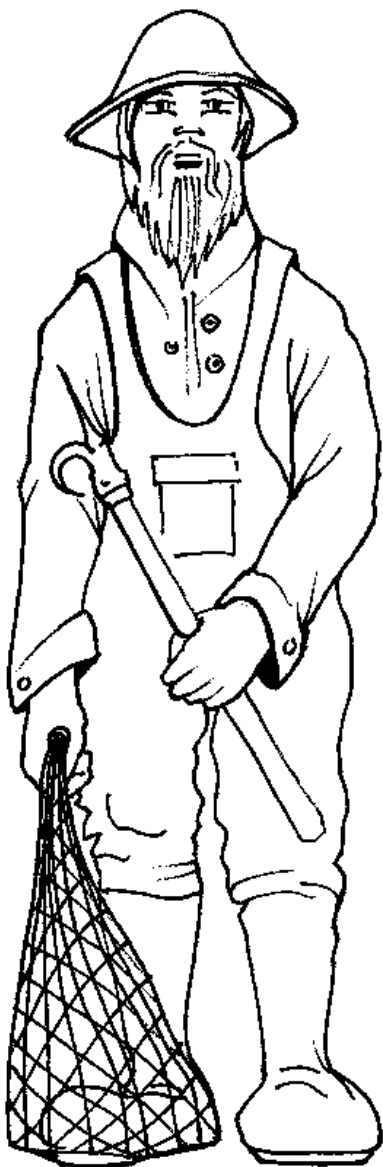
Tip: zijn jas wordt tentoongesteld in de vitrine tegenover de educatieve module.

.....



Wie gaat naar Antarctica en waarom?

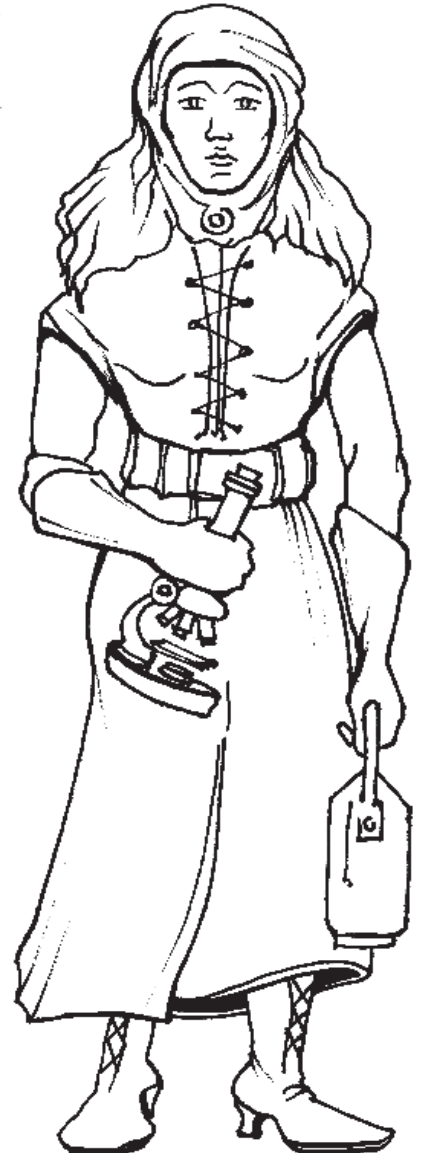
Dankzij deze module kom je alles te weten over de poolreizigers. Stel de silhouetten op de module samen en vermeld de naam van de beroepen op de stippellijnen onder de tekeningen. Thuis kan je dan de tekeningen nog kleuren!



.....



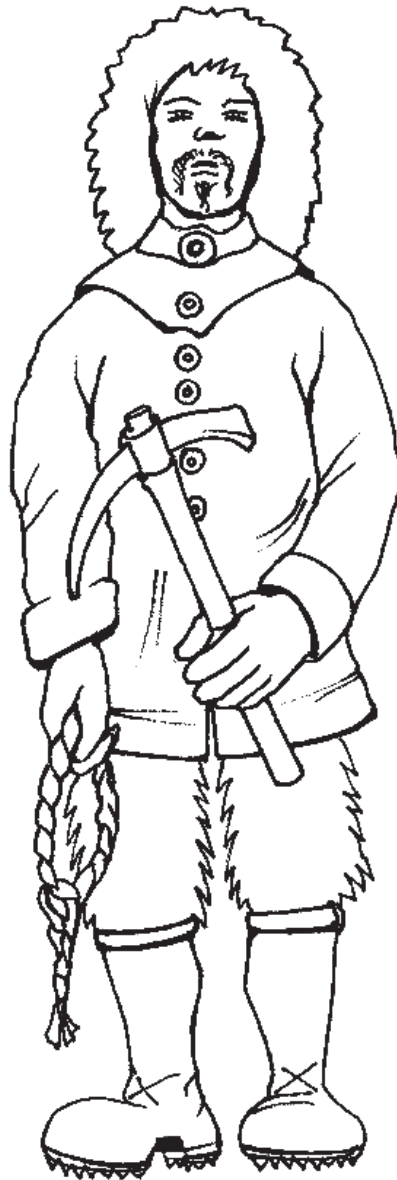
.....



.....



.....



.....



.....

Als je de stipjes verbindt, zal je een tekening ontdekken die ook op een object in de vitrine staat. Heb je het object gevonden?

.....

Het object staat ook op de foto van de hut van commandant de Gerlache achter in de vitrine!



Zone “Koning-Boudewijnbasis”

Het grote diorama stelt een expeditie voor die op het punt staat de basis te verlaten. Zoek de 7 verschillen die in deze foto zijn gesloten en omcirkel ze.





Aan de vooravond van zijn vertrek wensen twee beroemde stripfiguren het allerbeste toe aan Gaston de Gerlache. Wie zijn ze?

..... en

In de vitrine worden verschillende voorwerpen getoond van militairen die naar Antarctica zijn gegaan.

Verbind elk voorwerp met zijn eigenaar.



G. Lecointe

Gaston de Gerlache

F. Bastin

Ph. Herman

Adrien de Gerlache

Zone "Prinses-Elisabethbasis"

In Antarctica zijn er vele Belgische namen. Speel met de module en zoek het antwoord op elke vraag. Plaats de antwoorden in de juiste vakjes. Zo vind je de naam van de missies waaraan Defensie in Antarctica heeft meegewerkt.



1



A

Antwoord :



B

- - - - -
1 2 3 4 5 6



Wat doen de Belgische militairen in de Prinses-Elisabethbasis? Zoek in het rooster de functies die ze tijdens de BELARE-missies hebben bekleed.:

GIDS	X F F X N E Z E M M G L J K E J
DOKTER	Q O K N M L T H D Y Y O N O R U
KOK	V C N E O E B U Y W U O Z K L A
MECANICIEN	P E Y V A K D R O Q U D V U E S
ELEKTRICIEN	Y Y I E E T E P A E U G T I C I
MONTEUR	V U R Z D R P J N A F I S W F G
LOODGIETER	E A S N O I A R V M A E W B W G
HOOGTEWERKER	S A Y B K C U U U J I T E E N X
BEGELEIDER	Y S A A T I W O O N Q E O G P I
	N W I V E E V T H E E R E E X F
	T O P Z R N O M Y G S Z E L M C
	E L L M O N T E U R O E I E W E
	Y R M E C A N I C I E N I I Y F
	H O O G T E W E R K E R C D A Y
	Z O O B G D O L O D U V C E O R
	I O G I D S E Q Z I E A A R C U

Bekijk de film over de Prinses-Elisabethbasis. Nu je alles over de constructie te weten bent gekomen, kan je de basis tekenen. Ze bevindt zich op een met ijs bedekte rotspunt (om stevig en stabiel te zijn, werd ze op rotsen gebouwd, de nunatak Utsteinen).



- Antwoorden op de vragen:
1. Vertrek op 16/08/1897 – aankomst in Antwerpen op 05/11/1899
 2. Belgen begeven zich naar Antarctica. Een schip overwintert in Antarctica. Poolse, Noorse, Amerikaanse, Roemeense en Belgische wetenschappers werken samen om in Antarctica onderzoek te voeren.
 3. De commandant van de Belgica was Adrien de Gerlache.
 4. Visser – Toerist – Wetenschapper – Avonturier – Ontdekkingsreiziger – Militair
 5. De spreel van de commandant van de Belgica
 6. Zie diorama
 7. Kuitje en kapitein Haddock
 8. Muts = Gaston de Gerlache / Handschoenen = F. Bastin / Verrekijker = G. Lecointe / Kaff = Adrien de Gerlache / Bril = Ph. Herman
 9. 1) Belgica Antarctica - 2) Fabiola - 3) A. Luijk B. - Antwerpen - 4) Vlaanderen - 5) Nematonorus Leconte!
- BELARE